

➤ Résidence  
EHPAD



**APLUS SANTÉ**



Fiche gestionnaire  
➤ **Aplus Santé**



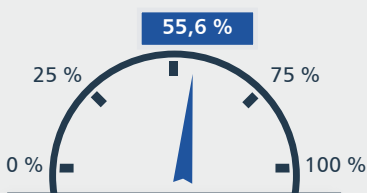
La plate-forme dédiée à l'investissement immobilier



› Taille (en nb de résidences)



› Expérience / Ancienneté



› Performance financière 2012



## › Descriptif



Nom : **Aplus Santé**

Date de création : **1988**

Chiffre d'affaires 2012 : **1,8 M€**

Résultat net 2012 : **1 M€**

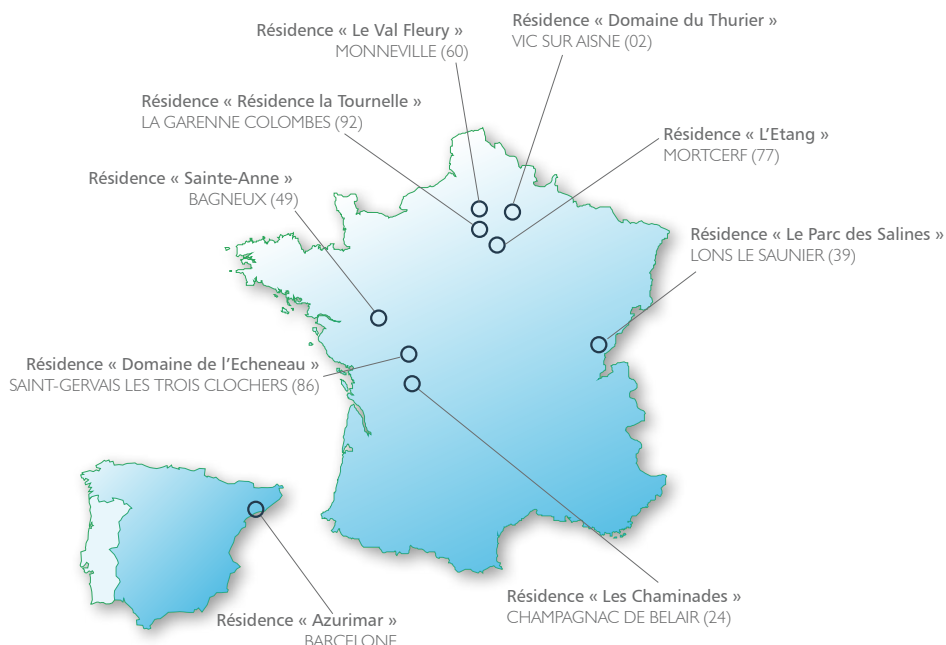
› Le Groupe Aplus Santé s'est investi dans la réalisation et la gestion de résidences médicalisées pour personnes âgées valides et dépendantes avec 9 établissements soit près de 600 lits en France et en Espagne.

En parallèle de cette activité, le Groupe Aplus Santé gère et exploite depuis 1992, des centres de tourisme de bien-être liés à l'eau (thalassothérapie, balnéothérapie, Spa). Cette activité a permis de créer un concept novateur que souhaite mettre en place Aplus Santé dans ses établissements pour le « mieux-être » de ses résidents : l'EHPAD Egologique<sup>(1)</sup>.

Une stratégie de développement axée sur la mise en place d'espace Mieux-être<sup>®</sup> et de jardin Mieux-être<sup>®</sup> multisensoriel, véritable moteur de développement apportant confort et équilibre aux résidents.

<sup>(3)</sup> Concept consistant à mettre l'humain au cœur de tous les projets immobiliers.

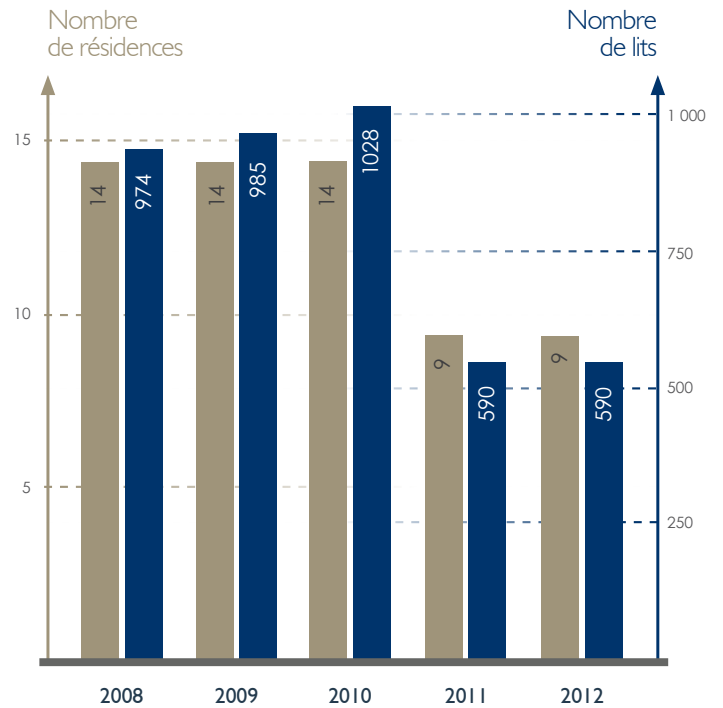
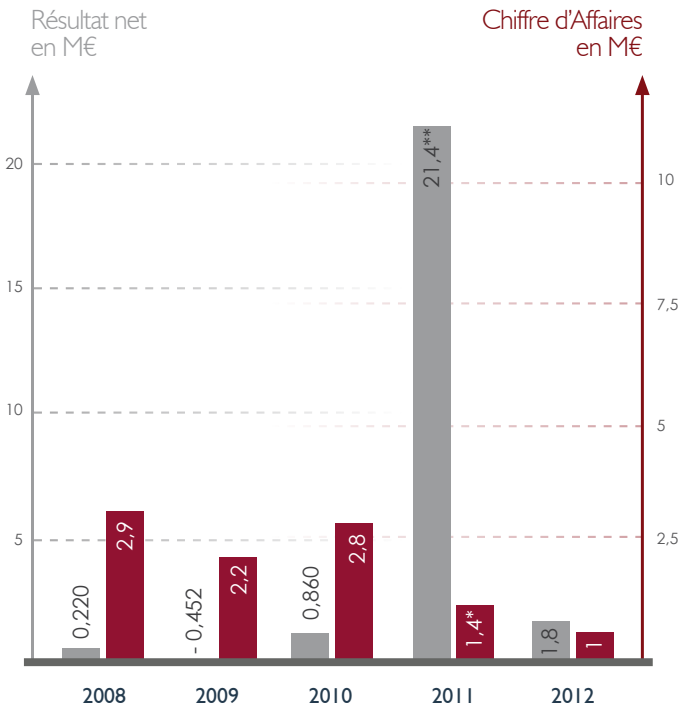
## › Implantations des résidences



## › Stratégie du groupe

- Spécialisé dans la prise en charge de la dépendance, le groupe Aplus Santé s'est lancé dans un ambitieux projet visant à proposer son savoir-faire à une clientèle élargie.
- Le bien-être ne se limite pas uniquement aux résidents, le groupe s'attache également à cultiver cet art de vivre auprès des salariés et même du grand public à proximité.
- Le groupe se lance ainsi également dans un projet de grande envergure dans l'univers du tourisme de santé et de bien-être : VITALPARC<sup>®</sup>.

## Les Chiffres - Evolution



\* Hors cession Médica

\*\* Ventes de résidences à Médica pour 22 millions d'euros en 2011

## Le Secteur

### 2011 : Près de 6 millions de français ont plus de 75 ans

Les personnes de 75 ans ou plus représentent aujourd'hui 8,9 % de la population.

### 2060 : Vieillesse croissante de la population

Un phénomène de vieillissement confirmé par les projections réalisées par l'INSEE :

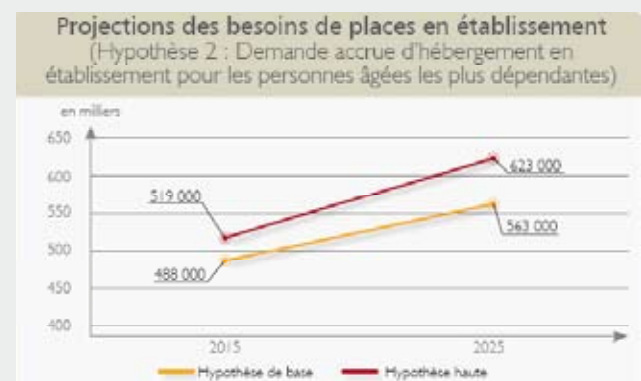
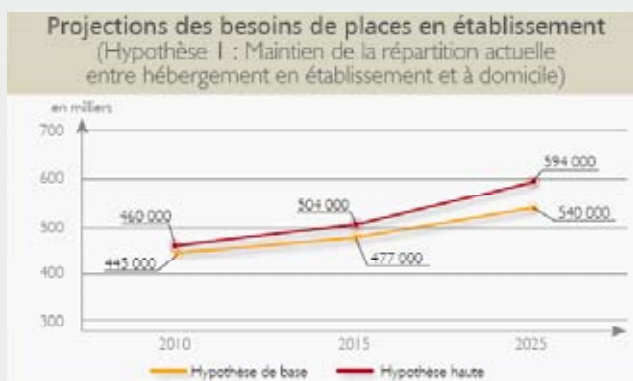
- Augmentation de l'espérance de vie, 85 ans pour les hommes et 91 ans pour les femmes.
- En 2060, les plus de 75 ans représenteront 16,2 % de la population française, soit près de 12 millions de personnes.



### Des besoins exponentiels en structures d'hébergement

La France accuse un déficit sévère entre l'offre de logements disponibles et une demande exponentielle. Il est impératif de développer de nouvelles structures pour espérer équilibrer la situation.

Les perspectives les plus récentes font apparaître en moyenne des besoins de création d'environ 10 000 nouvelles places par an pour les prochaines décennies.



## ➤ Pourquoi ce Gestionnaire ?

- Un savoir-faire reconnu tant dans l'ingénierie/conception/maitrise d'ouvrage que dans l'exploitation d'établissements.
- L'EHPAD Egologique®, un concept novateur, différenciant et performant en France et à l'étranger, qui réserve un important potentiel de développement et confère un réel avantage concurrentiel au Groupe.
- Un taux d'occupation élevé et en constante évolution qui assure la pérennité de l'exploitation.
- Un partenariat avec des groupes solides tel que Medica.



➤ [cerenicimo.fr](http://cerenicimo.fr)

Tél : 02 28 21 05 10

Toute représentation ou reproduction intégrale ou partielle est interdite.