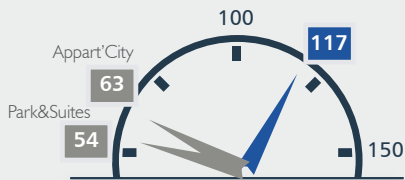




Fiche gestionnaire  
› **Park&Suites / Appart'City**

## » Descriptif



» Taille (en nb de résidences)



» Expérience / Ancienneté



Nom : Park&Suites / Appart'City

Date de création : 2000 / 1998

Chiffre d'affaires consolidé 2013 : 183,7 M€

Résultat net 2013 : 928 K€\*

\* Résultat Park&Suites

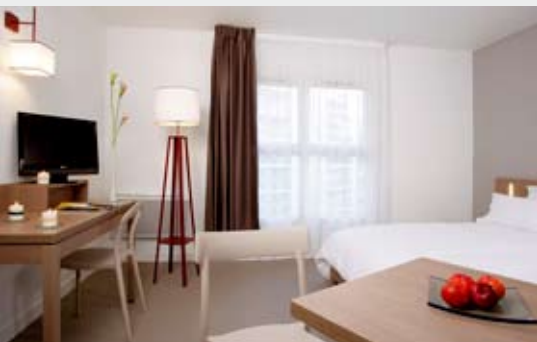
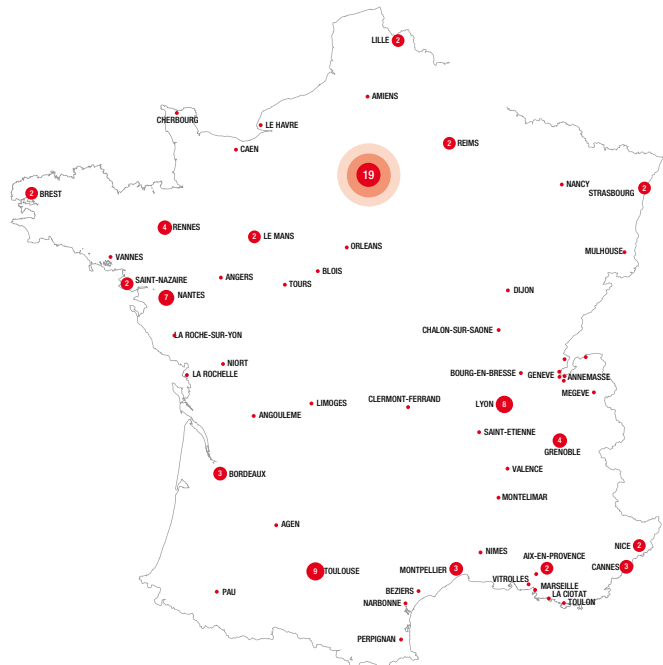
- » En avril 2014, le Groupe Park&Suites et Appart'City se sont rapprochés, devenant ainsi le leader français des appart-hôtels.
- » Ce nouvel ensemble, constitué de 117 établissements, bénéficie d'une complémentarité très forte.
- » Par son offre complète, le groupe répond aux attentes d'une clientèle exigeante à la recherche de plus de confort, plus d'espace, plus d'équipements et d'un coût plus attractif par rapport à l'hôtellerie classique.
- » Ce conglomérat exploite 117 résidences, situées dans les plus grandes agglomérations françaises, ce qui fait du groupe un acteur référent de l'exploitation de résidences de tourisme d'affaires en France.

## » Implantation des résidences

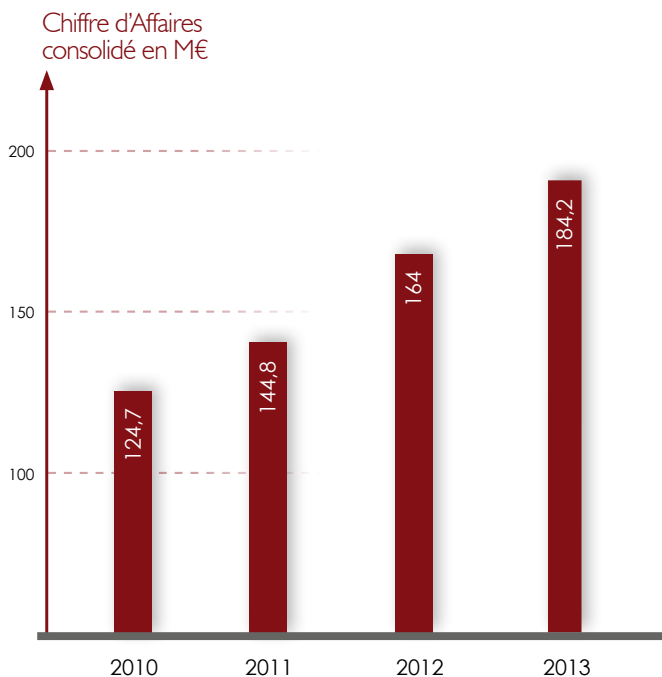
Le groupe a vocation à passer sous l'enseigne Appart'City.

## » Stratégie du groupe

Devenu acteur de référence dans la gestion de résidences de tourisme à vocation affaires ou loisirs, le groupe Park&Suites / Appart'City assure un maillage hexagonal complet.



## ➤ Les Chiffres - Evolution



## ➤ Le Secteur

### ➤ Résidences affaires : un hébergement adapté

Au-delà des prestations habituelles d'une résidence services (petit-déjeuner, linge de maison, ménage régulier, réception), elles offrent des prestations spécifiques pour la clientèle d'affaires : réception 24/24, salle de conférence, téléphone, fax, accès internet...

Les résidences services affaires sont généralement implantées au cœur des quartiers d'affaires ou dans les centres-villes, desservis par les transports en commun.

Bien que les locations ne durent que quelques jours, ce type d'hébergement enregistre un taux d'occupation stable. Outre les salariés en voyage d'affaires, il accueille également des touristes, en particulier les mois d'été. Ainsi, 51 % de la clientèle des résidences est étrangère.



### ➤ Le tourisme d'affaires : un secteur en plein essor

Le secteur des résidences affaires connaît un fort développement grâce à l'évolution de la mobilité professionnelle. Elles accueillent en effet une clientèle constituée de cadres, de consultants et de salariés en déplacement pour de courtes missions.

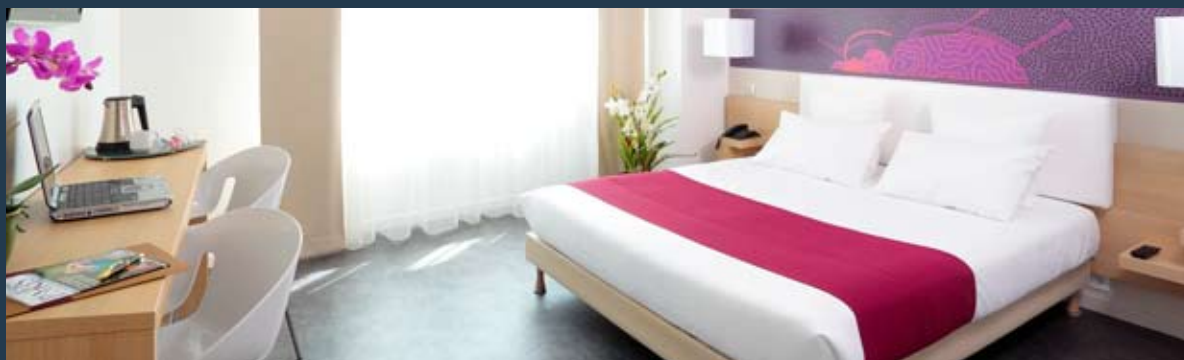
Les résidences urbaines enregistrent les niveaux d'occupation les plus élevés en hiver (73.8 %) comme en été (78 %). Ces performances, en progression depuis 2003, confirment la bonne adéquation produit/marché.

La France dispose de solides atouts (infrastructures, position géographique) et d'une réelle identité touristique, justifiant notamment sa place en tête du marché des congrès-expositions.

Chaque année, les quelques 500 congrès organisés à Paris attirent environ 10 millions de visiteurs et 100 000 entreprises exposantes, concentrés essentiellement sur les 2 structures phares : Paris Expo Porte de Versailles (228 000 m<sup>2</sup>) et Paris Nord Villepinte (191 000 m<sup>2</sup>).

## ➤ Pourquoi ce Gestionnaire ?

- Une expérience de plus de 14 ans dans la gestion de résidences de tourisme d'affaires et loisirs.
- Un groupe composé de près de 120 résidences réparties sur toute la France.
- Une croissance continue faisant de ce groupe l'acteur national de référence dans l'exploitation d'Appart-Hôtels.
- Un groupe qui a su s'entourer de professionnels de l'hôtellerie et se donne les moyens humains et financiers d'atteindre ses objectifs.



➤ [cerenicimo.fr](http://cerenicimo.fr)

Tél : 02 28 21 05 10

Toute représentation ou reproduction intégrale ou partielle est interdite.

Les informations, photographies ou visuels figurant dans ce document vous sont communiquées à titre d'information et n'ont pas valeur contractuelle  
Crédits photos : Park & Suites © - Fotolia © - Appart'City © - septembre 2014