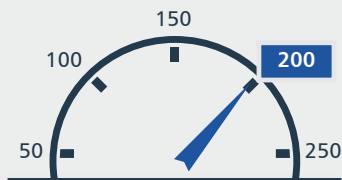




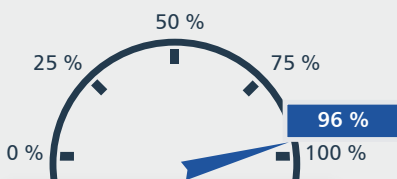
Fiche gestionnaire
› **Domusvi**



› Taille (en nb de résidences)



› Expérience / Ancienneté



› Taux d'occupation moyen 2013



› Taux de croissance du nombre de lits sur les 3 dernières années



› Descriptif

DomusVi

Nom : **DOMUSVI**

Date de création : **1983**

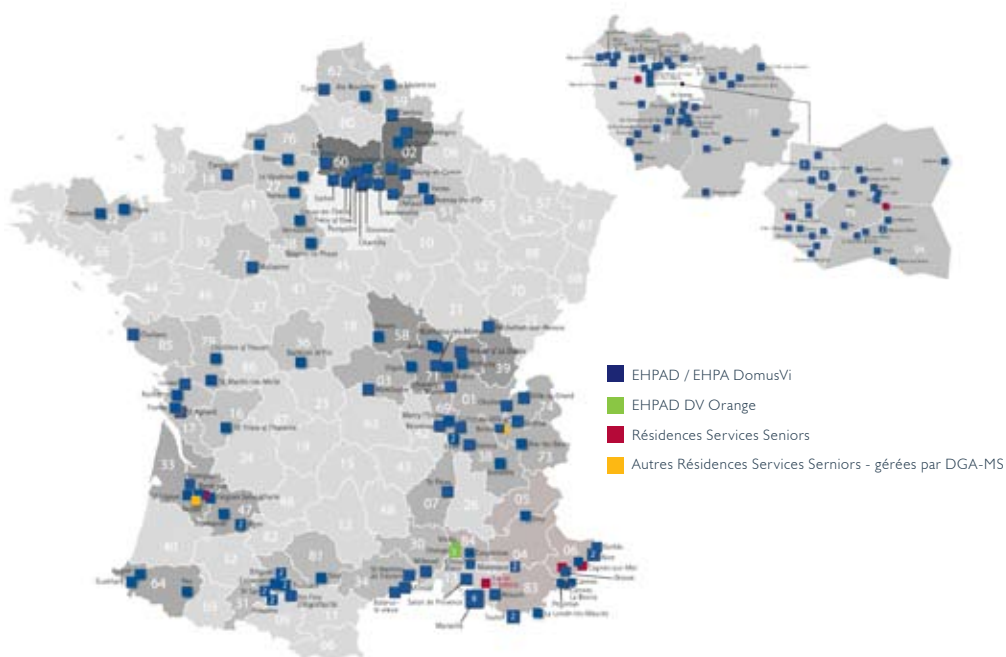
Chiffre d'affaires 2013 : **647,5 M€**

EBITDAR 2013 : **185,4 M€***

* Le groupe enregistre un EBITDAR (Excédent brut d'exploitation avant loyers, dépréciation et amortissements) solide.

- › DomusVi est né au 1^{er} janvier 2011 de la fusion de deux grands groupes privés présents sur le secteur de la dépendance : DomusVi fondé en 1983 et Dolcéa fondé en 1990.
- › DomusVi, s'appuie ainsi sur l'expérience conjointe des 2 entités, soit 30 ans et se place ainsi n°3 de l'hébergement pour personnes âgées dépendantes.
- › Son objectif est de devenir la 1^{ère} entreprise de services aux personnes âgées de France en se positionnant sur l'ensemble du parcours d'accompagnement des seniors dépendants (accueil des personnes les plus désorientées et les plus dépendantes, développement d'alternatives à l'hébergement classique...)

› Implantations des résidences



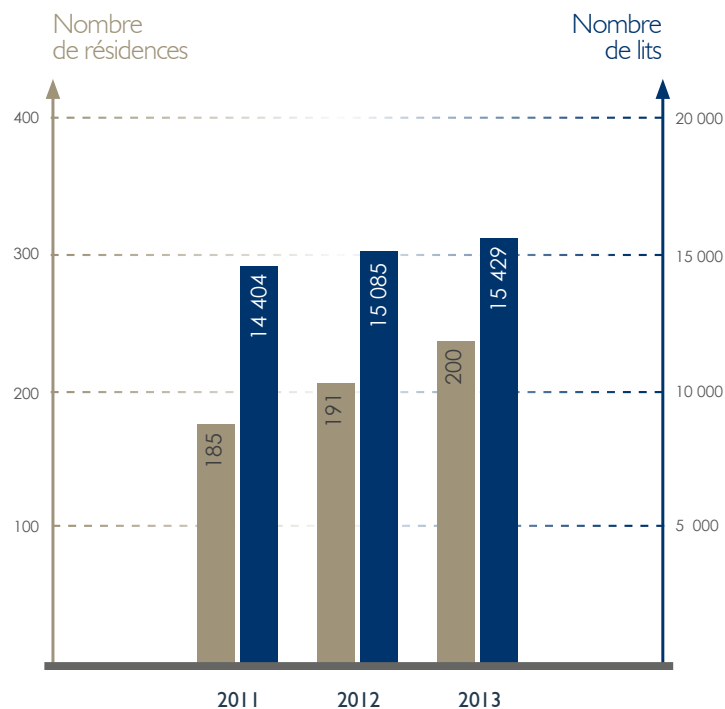
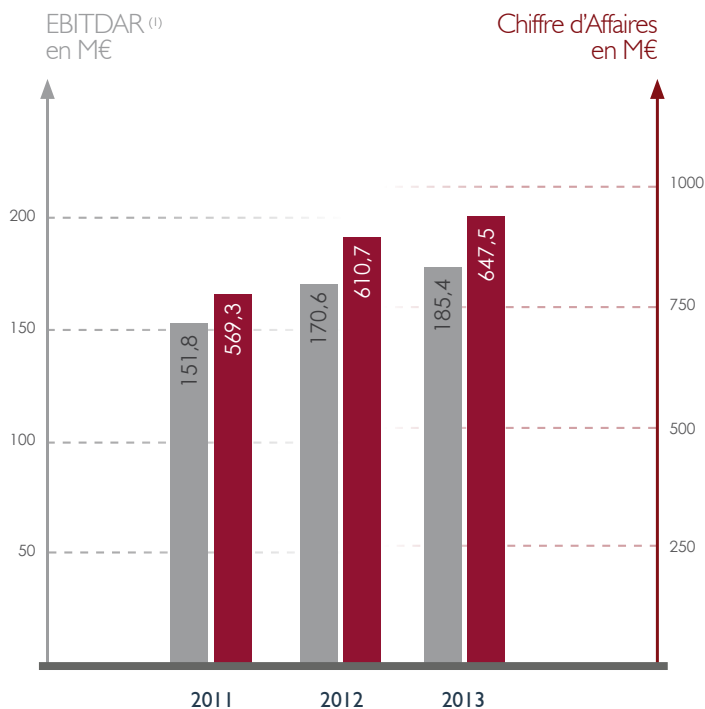
› Stratégie de fusion du groupe

2010/2012 : préparation, réalisation et gestion de la fusion

2013/2015 : structuration de l'entreprise pendant laquelle la création de valeur repose sur la croissance organique et le désendettement

2016 : reprise du développement par le biais d'apport de ses actionnaires et/ou de développements nouveaux

➤ Les Chiffres - Evolution



⁽¹⁾ Excédent brut d'exploitation avant loyers, dépréciation et amortissements

⁽²⁾ Après une année 2011 marquée par la fusion, la performance de gestion (EBITDAR/CA) progresse pour atteindre un niveau comparable aux meilleures références du marché

➤ Le Secteur

➤ 2014 : Plus de 6 millions de français ont plus de 75 ans

Les personnes de 75 ans ou plus représentent aujourd'hui 9,1 % de la population.

➤ 2060 : Vieillesse croissante de la population

Un phénomène de vieillissement confirmé par les projections réalisées par l'INSEE :

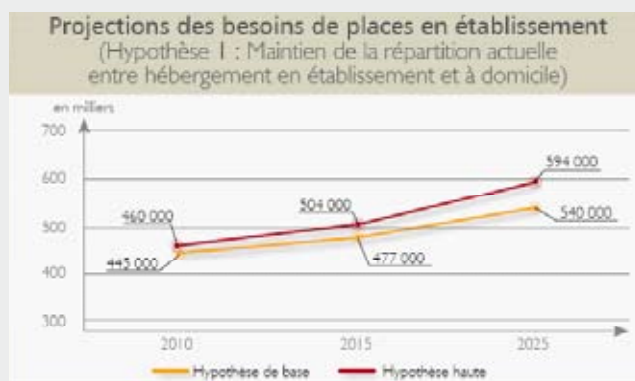
- Augmentation de l'espérance de vie, 85 ans pour les hommes et 91 ans pour les femmes.
- En 2060, les plus de 75 ans représenteront 16,2 % de la population française, soit près de 12 millions de personnes.



➤ Des besoins exponentiels en structures d'hébergement

La France accuse un déficit sévère entre l'offre de logements disponibles et une demande exponentielle. Il est impératif de développer de nouvelles structures pour espérer équilibrer la situation.

Les perspectives les plus récentes font apparaître en moyenne des besoins de création d'environ 10 000 nouvelles places par an pour les prochaines décennies.



➤ Pourquoi ce Gestionnaire ?

- Né de la fusion de DomusVi et Dolcía au 1^{er} janvier 2011 le groupe se place n°3 de l'hébergement pour personnes âgées dépendantes
- Près de 200 résidences retraite médicalisées gérées et 10 000 collaborateurs
- Un chiffre d'affaires de 647,5 M€ en 2013, soit une hausse de 6 % par rapport à l'année précédente
- Une offre complétée par des prestations d'aide et de soins à domicile



➤ cerenicimo.fr

Tél : 02 28 21 05 10

Toute représentation ou reproduction intégrale ou partielle est interdite.