

EHPAD La Maison du Pays de Liart

Présentation du Groupe Santé Gestion



Présentation du Groupe

- **SAS Santé Gestion** a été créée en février 2006
 - Présidente : **Mme Myriam FARNERT - LEFEBVRE**
 - Capital social : 1.000.000 €
 - Capital détenu à plus de 99 % par la famille LEFEBVRE

- **La stratégie de Santé Gestion est axée, aujourd'hui, sur la constitution d'un groupe familial autour de Jean-Luc LEFEBVRE, son Directeur Général**

- Le groupe dispose de liquidités importantes qui lui permettent de travailler sur la création et actuellement sur la reprise de 4 établissements situés en Ardennes, en Charente-Maritime, dans le Lot-et-Garonne et l'Hérault

- **Objectif : un Chiffre d'Affaire consolidé entre 15M€ et 20M€**

- **Partenaires bancaires historiques : Crédit Foncier, Crédit Agricole, CIC**

Profil du Dirigeant

➤ **Monsieur Jean-Luc LEFEBVRE**

Professionnel reconnu dans la gestion des EHPAD

➤ **Directeur Général SAS SANTE GESTION**

➤ **PDG et fondateur du Groupe PRIVATEL (1985 – 2001)**

- 14 EHPAD gérés, 450 salariés
- Dans le TOP 10 des gestionnaires avant 2001
- Cession de ces établissements en 2001 au groupe MEDIDEP (aujourd'hui Korian)

➤ **PDG et fondateur de la SAS J2L Santé (2002-2006)**

- Société de conseil : création, vente d'établissements médico-sociaux.

➤ **DG et fondateur de SAS SANTE GESTION (depuis 2006)**

- Société Holding, gestionnaire d'EHPAD
- Acquisition, développement et cession de 3 EHPAD dans le Nord (59)

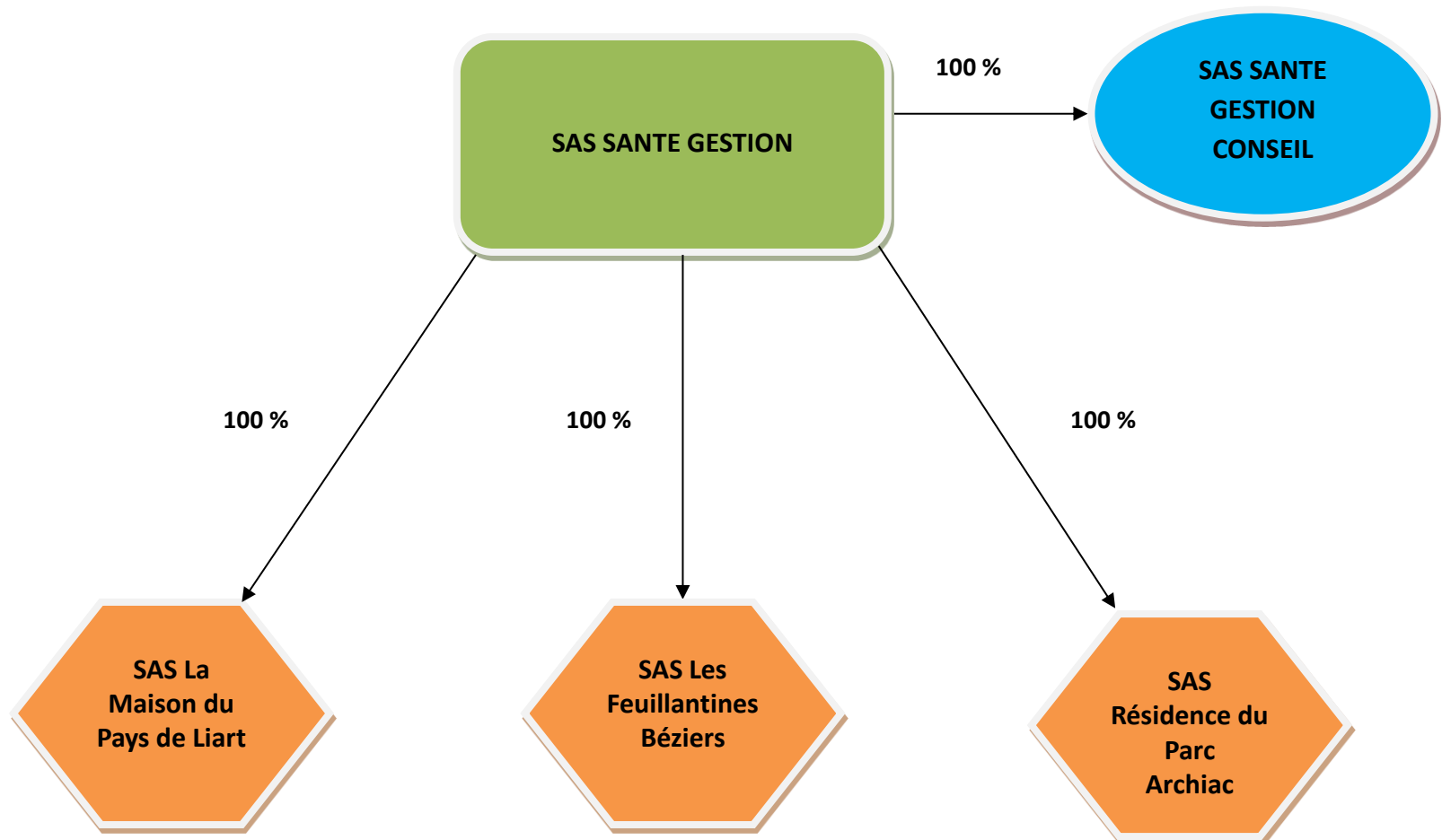
Profil du Dirigeant

➤ Activités syndicales professionnelles exercées

- Membre du Conseil d'Administration de l'Union Hospitalière Privée (1980 à 1991)
- Membre du Conseil d'Administration de l'Union Nationale des Etablissements pour Personnes Agées (1980 à 2001)
- Membre fondateur et membre du Conseil d'Administration du syndicat des maisons de retraite UNEPPA (1992)
- Membre du Conseil d'administration du SYNERPA (Syndicat National des Etablissements et Résidences Privées pour Personnes Agées) (2000 et 2001)

Le Groupe SANTE GESTION

➤ Organigramme



Présentation du Groupe

➤ SAS Santé Gestion Conseil

- **Cette filiale à 100% de SAS Santé Gestion développe une activité de conseil, d'évaluation interne et externe des EHPAD**
- SAS Santé gestion conseil est référencée au niveau national par l'ANESM (Agence Nationale de l'Evaluation et de la qualité des Etablissements Sociaux et Médico-sociaux)
- La centralisation de ces activités contribue notamment à la création d'économies d'échelles et permet d'harmoniser la gestion des différents établissements avec les normes de qualité en vigueur

Présentation du Groupe

➤ SAS Les Feuillantines à Béziers

- Filiale à 100 % du groupe SAS Santé Gestion
- La société détient toutes les autorisations d'exploitation de 41 lits sur la commune de Béziers (Hérault)
- Projet d'extension de 14 Lits d'ici fin 2014 (Alzheimer)



L'exploitant de L'EHPAD

➤ SAS La Maison du Pays de Liart

- Filiale à 100 % du groupe SAS Santé Gestion
- La société détient toutes les autorisations d'exploitation de 65 lits sur la commune de Liart (Ardennes)
- Aucun crédit n'a été contracté pour l'acquisition des autorisations administratives des lits de cet EHPAD car création



Le modèle de gestion du Groupe

- Les activités des Back Offices de gestion sont uniformisées et dirigées au niveau du groupe Santé Gestion
- Le Directeur de chaque établissement est ainsi déchargé d'une grande partie de l'activité administrative pour consacrer plus de temps à la prise en charge des besoins des résidents et des familles
- Absence de recours à la sous-traitance pour toutes les activités liées au fonctionnement de l'établissement : repas préparés sur place, blanchisserie etc... La gestion en direct de ces postes permet une meilleure maîtrise des charges
- Développement d'une organisation qui responsabilise chaque employé pour le bien-être des résidents
- L'objectif est de créer des établissements qui placent le résident et les familles au centre du métier de gestionnaire
- L'EHPAD doit rester un lieu de vie proche et intégré à la cité

EHPAD La Maison du Pays de Liart

Positionnement du Groupe Santé Gestion sur l'EHPAD La Maison du Pays de Liart



Le positionnement de Santé Gestion sur l'EHPAD La Maison du Pays de Liart

➤ Les besoins de la région

- Création d'un EHPAD sur la commune de Liart (08 290)
- La commune est située au Nord-Ouest du département des Ardennes, à une trentaine de kilomètres de Charleville-Mézières et 16 kms de la frontière belge, au centre du territoire Nord-Ardennes Thiérache qui rassemble plusieurs cantons de l'Ouest ardennais.
- Le Schéma gérontologique départemental établi en 2008 a mis en évidence la nécessité de créer un EHPAD sur ce territoire.



Le positionnement de Santé Gestion sur l'EHPAD La Maison du Pays de Liart

➤ Le Schéma gérontologique a établi :

- Un Diagnostic quantitatif et qualitatif précis sur l'ensemble du département
 - ✓ Identification des besoins actuels et futurs
 - ✓ Evaluation des dispositifs en place
- Une phase de concertation entre les différents acteurs
 - ✓ Identifier les enjeux prioritaires
- Des propositions d'actions
- Le schéma gérontologique met en évidence 4 territoires d'action sociale :
 - ✓ Centre Ardennes – Charleville-Mézières : 89 000 habitants
 - ✓ Nord Ardennes – Thiérache : 83 000 habitants
 - ✓ Le Sedanais : 62 000 habitants
 - ✓ Sud Ardennes : 56 000 habitants

Le positionnement de Santé Gestion sur l'EHPAD La Maison du Pays de Liart

- **De plus le schéma gérontologique fournit des informations précises sur la population du département**
 - Les infrastructures du département ne peuvent proposer que **89.5 lits** médicalisés pour une population de 1000 habitants de plus de 75 ans, alors que la moyenne sur le territoire est de **100.2 lits** (source : INSEE)
 - Le territoire Nord-Ardenne Thiérache et le territoire de Charleville-Mézières concentrent plus de la moitié des plus de 75 ans du département
 - Ce territoire présente un ratio de places autorisées comme installées deux fois moindre que les territoires Centre Ardennes –Charleville-Mézières et Le Sedanais
 - L'EHPAD La Maison du Pays de Liart sera **le seul établissement** du territoire Nord-Ardenne Thiérache autorisé à accueillir des malades Alzheimer

Informations sur l'établissement

- Autorisé en 2010 par l'ARS, le Conseil Général et la Préfecture des Ardennes l'établissement comprendra **65 lits**
 - Dont 16 lits dédiés à l'accueil des personnes atteintes par la maladie d'Alzheimer
 - Dont 20 lits habilités à accueillir les bénéficiaires de l'aide sociale (ensemble des frais d'hébergement pris en compte par le département)
 - Taux d'occupation prévisionnel : **94,4 % en 2015, 98,3 % en 2016** (la moyenne de l'échantillon étudié par l'Observatoire des EHPAD KPMG 2012 est de 97 %)
 - Tarif de l'hébergement prévu en 2014 : **55,90 € / jour**
 - Tarif dépendance prévu en 2014 : **13,56 € / jour** (à noter qu'une partie de ce tarif peut être prise en charge par l'APA)

EHPAD La Maison du Pays de Liart



EHPAD La Maison du Pays de Liart



EHPAD La Maison du Pays de Liart

**Les dernières résidences
exploitées par les dirigeants
du Groupe Santé Gestion**



EHPAD Les Feuillantines Quiévrechain (59)



EHPAD La Maison du Pays de Cousolre

Cousolre (59)



EHPAD La Dentellière Caudry (59)



EHPAD La Maison du Pays de Liart



Santé **G**estion