



Fiche gestionnaire
› Orpéa



Partenaires de vos investissements immobiliers

› Descriptif

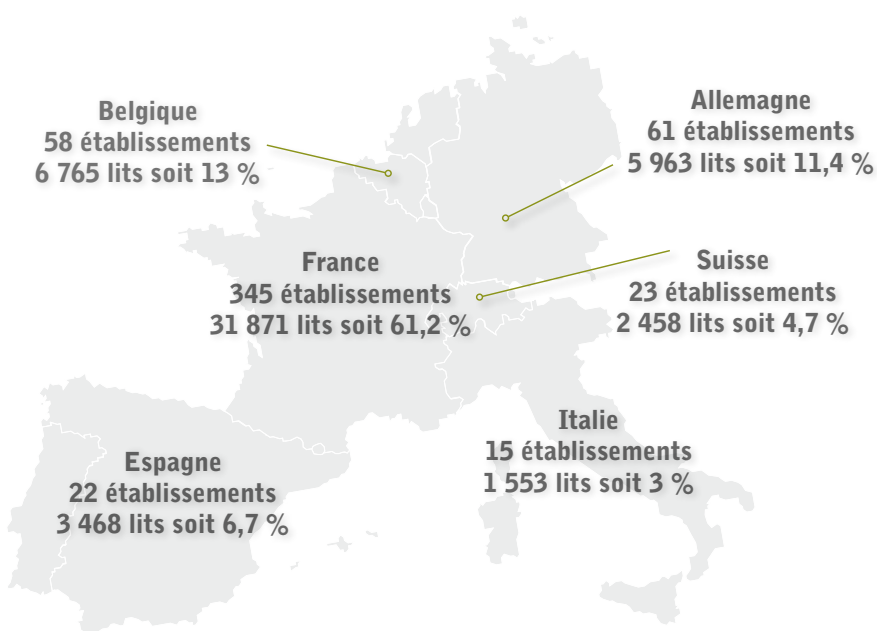


Nom : **ORPEA**
 Date de création : **1989**
 Chiffre d'affaires 2013 : **1 608 M€**
 Résultat net 2013 : **116,9 M€**

- › Groupe privé indépendant, Orpéa s'impose comme l'un des leaders européens de la prise en charge de la dépendance avec 524 établissements, soit plus de 52 000 lits et 30 000 collaborateurs.
- › Aujourd'hui, la progression du groupe confirme la pertinence de sa stratégie de développement, sur un secteur à la pérennité évidente.
- › ORPEA, à la capitalisation boursière de près de 3 milliards d'euros*, enregistre un chiffre d'affaires d'1,6 milliard d'euros, soit une hausse de 12,5 % par rapport à l'année précédente.

* octobre 2014

› Implantations des résidences



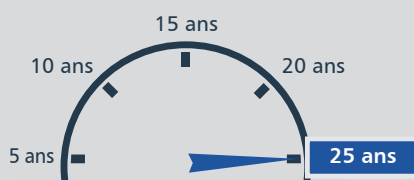
› Stratégie du groupe

Suite à l'acquisition stratégique de Senevita, gestionnaire de maisons de retraite en Suisse, et de Silver Care, opérateur allemand de maisons de retraite, ORPEA relève son objectif de chiffre d'affaires 2014 à 1 930 M€.

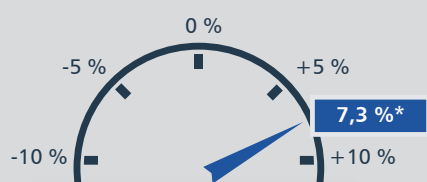
Le groupe poursuit par ailleurs sa stratégie basée sur l'accélération de son développement international avec l'ouverture d'un établissement en Chine à horizon 2015.



› Taille (en nb de résidences)

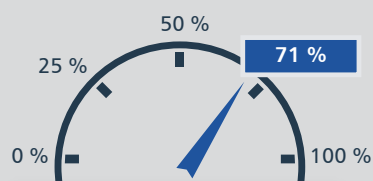


› Expérience / Ancienneté



› Performance financière 2013

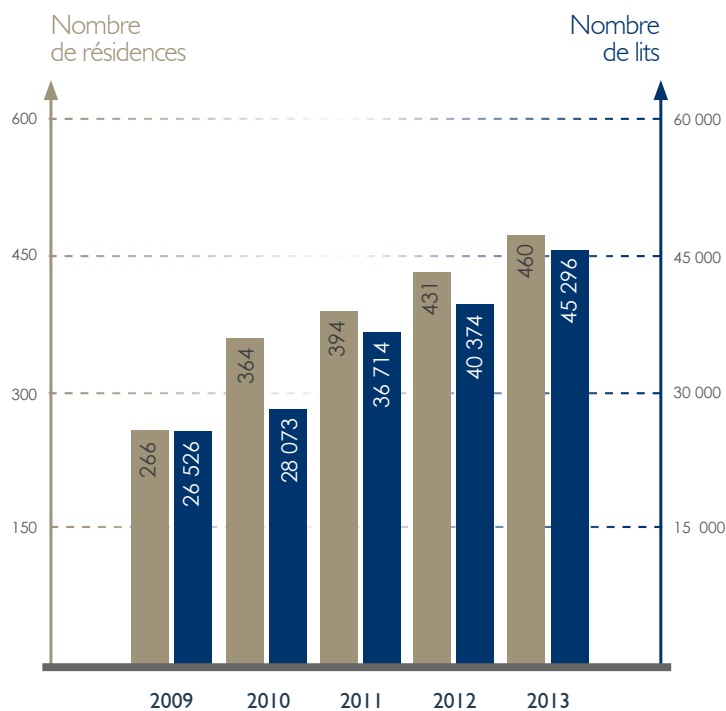
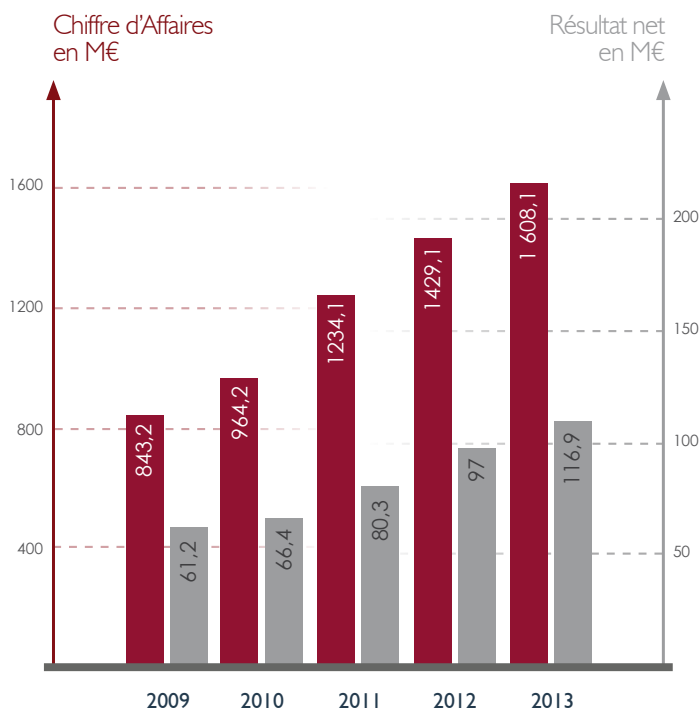
*Résultat net / chiffre d'affaires



› Taux de croissance du nombre de lits sur les 5 dernières années



➤ Les Chiffres - Evolution



➤ Le Secteur

➤ 2014 : Plus de 6 millions de français ont plus de 75 ans

Les personnes de 75 ans ou plus représentent aujourd'hui 9,1 % de la population.

➤ 2060 : Vieillesse croissante de la population

Un phénomène de vieillissement confirmé par les projections réalisées par l'INSEE :

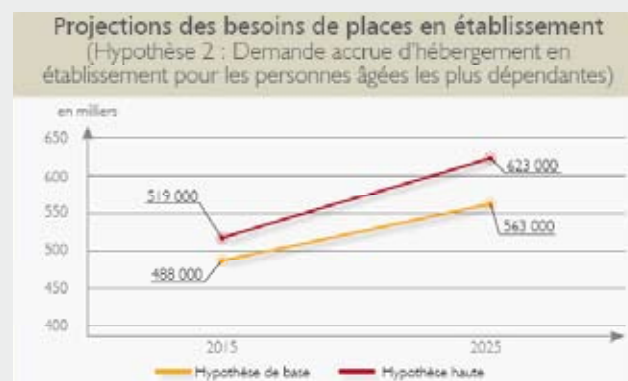
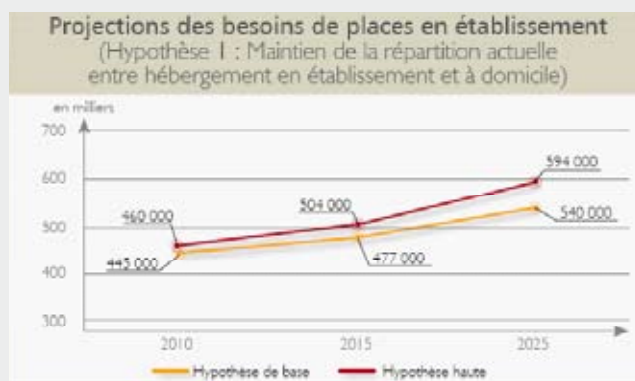
- Augmentation de l'espérance de vie, 85 ans pour les hommes et 91 ans pour les femmes.
- En 2060, les plus de 75 ans représenteront 16,2 % de la population française, soit près de 12 millions de personnes.



➤ Des besoins exponentiels en structures d'hébergement

La France accuse un déficit sévère entre l'offre de logements disponibles et une demande exponentielle. Il est impératif de développer de nouvelles structures pour espérer équilibrer la situation.

Les perspectives les plus récentes font apparaître en moyenne des besoins de création d'environ 10 000 nouvelles places par an pour les prochaines décennies.



➤ Pourquoi ce Gestionnaire ?

- Une expérience de 25 ans dans la prise en charge globale de la dépendance
- L'un des leaders européens du secteur avec 524 résidences en exploitation
- Une capacité financière avec un chiffre d'affaires et un résultat net en constante augmentation
- Une ambitieuse stratégie de développement, notamment à l'international avec l'ouverture d'un établissement en Chine en 2015



Tél : 03 88 90 79 39

Toute représentation ou reproduction intégrale ou partielle est interdite.

Les informations, photographies ou visuels figurant dans ce document vous sont communiquées à titre d'information et n'ont pas valeur contractuelle
Crédits photos : Orpea © - Fotolia © - octobre 2014