



Fiche gestionnaire
› OSE

› Descriptif

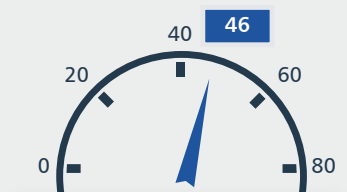
Nom : OSE le Club étudiant

Association Loi 1901

Date de création : 1989

Chiffre d'affaires 2013 : 2,7 M€

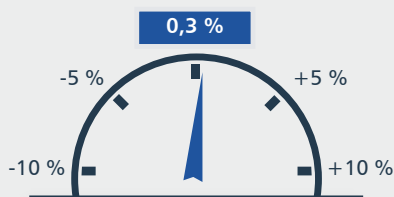
Taux de remplissage moyen: 93 %



› Taille (en nb de résidences)



› Expérience / Ancienneté



› Performance financière 2013*

*Résultat Net 2013 : 8 858 €

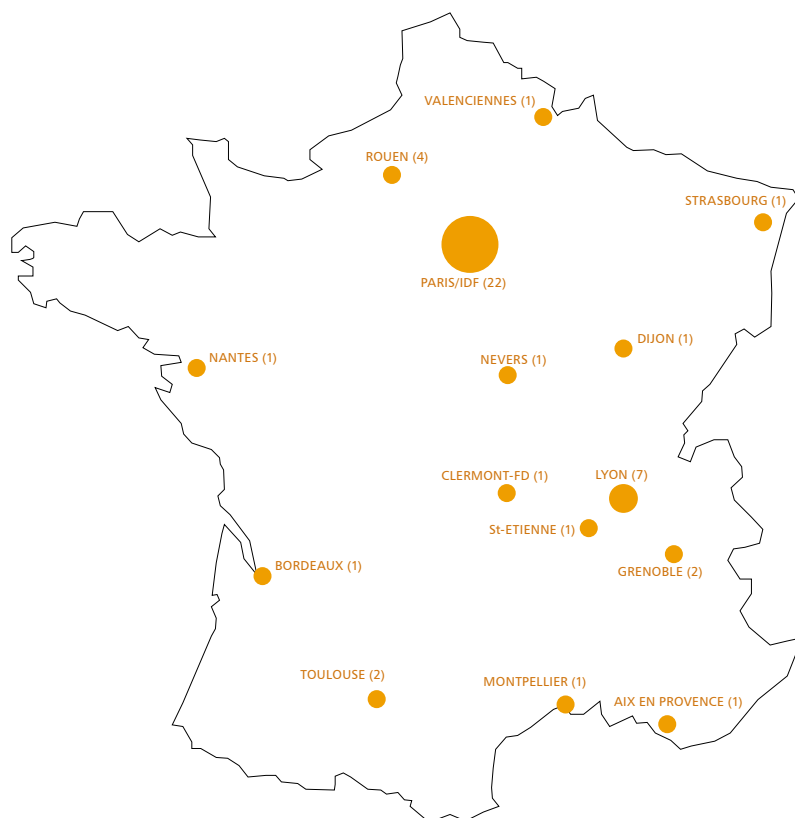
- › Association à but non lucratif, OSE est spécialisée dans la gestion de services pour étudiants (logement, emploi, assurance, bons plans,...)
- › OHLE, filiale d'OSE, est un opérateur particulièrement reconnu dans la gestion de résidences étudiantes et dont les compétences permettent d'optimiser la gestion de ces dernières.
- › Fort de 25 ans d'expérience, OSE administre aujourd'hui 46 résidences étudiantes soit près de 6 400 logements sur l'ensemble du territoire.
- › Cette structure bénéficie ainsi d'une couverture nationale de plus de 80 agences ou points d'accueil et couvre 12 académies dont Paris, Lyon ou encore Bordeaux.



- › Un taux de remplissage moyen très performant sur l'ensemble des résidences : 93 % en 2013



➤ Implantations des résidences



➤ 12 académies couvertes



➤ Le Secteur

➤ La France : déficit de logements étudiants

- La France compte plus de 2,2 millions d'étudiants dont 60 % d'entre eux quittent le foyer parental pour poursuivre leurs études. C'est donc 1,3 million de personnes à loger chaque année dans le parc public et privé.
- Le secteur public représente près de 155 000 lits soit seulement 12 % de la demande qui est satisfaite. Le parc privé se répartit en différents types de logements : les appartements individuels loués par des particuliers, et les résidences avec services qui représentent environ 30 % du parc global de logements collectifs.



- Les besoins supplémentaires sont estimés à 842 000 lits pour les seules 15 plus grandes agglomérations françaises.
- Le déficit en termes d'habitat dédié aux étudiants en France et l'incapacité des institutions publiques à combler le retard assurent la pérennité du marché des résidences étudiantes privées sur le long terme.

➤ Pourquoi ce Gestionnaire ?

- Plus de 25 ans d'expérience dans la gestion de résidences services et de résidences étudiantes.
- Des logements fonctionnels, entièrement équipés et sécurisés, prêts à vivre pour quelques jours, quelques semaines ou quelques mois.
- Un taux de remplissage élevé : 93 %



➤ cerenicimo.fr

Tél : 02 28 21 05 10

Toute représentation ou reproduction intégrale ou partielle est interdite.