



Les points clés :

- A 700 m du Pont du Gard
- Un rendement de 5,30 % HT/HT (1)
- Une résidence ****

> Résidence de Tourisme

> Pont du Gard**** Remoulins (30)



Une résidence **** à 5 minutes du prestigieux Pont du Gard

- A mi-chemin entre mer et montagne, la résidence Pont du Gard bénéficie d'un cadre exceptionnel aux abords d'un site naturel, sur les rives du Gardon et à seulement 700 mètres du prestigieux Pont.
- Ce complexe 4 étoiles propose 4 bâtiments d'habitation, comprenant au total 99 appartements, 2 et 3 pièces. De nombreux espaces verts accentuent le charme de cette résidence, propice à la relaxation.
- Les logements sont aménagés avec un mobilier haut de gamme, renforçant ainsi le confort des résidents. Pour profiter du climat méditerranéen, tous les logements disposent d'une terrasse.
- Des services de qualité complètent les atouts de cette résidence : piscine extérieure chauffée, espace bien-être et spa (sauna, hammam et cabines de soins), restaurant/bar avec terrasse, aire de jeux, terrain multisport, ...

Le Pont du Gard, emblème du département

- La commune de Remoulins est située au croisement de la vallée du Gardon et de l'axe très fréquenté Nîmes-Avignon.
- Classé au Patrimoine Mondial de l'Unesco, le Pont du Gard est un monument merveilleux et fascinant, s'inscrivant dans un environnement naturel d'exception. Le site a d'ailleurs reçu le label « Grand Site de France », récompensant son excellence quant à la préservation de l'environnement et l'accueil des visiteurs (1,4 million de visiteurs par an).
- Les paysages contrastés de cette région provençale permettent une formidable diversité et richesse des activités : sports extrêmes, randonnées, festivals, visites de monuments antiques, ...

MMV, 4^{ème} hébergeur de résidences de tourisme

- Un spécialiste de la gestion de résidences de tourisme depuis 25 ans.
- Un parc diversifié pour un maillage géographique complet (montagne, mer, campagne et ville) grâce à ses 50 établissements.
- Des résidences sélectionnées avec soin et une attention toute particulière apportée aux services et à l'accueil, se traduisant par un taux de recommandation de 97 %.

Source : MMV

Les principales raisons d'investir dans cette résidence :

- Une livraison en août 2014, synonyme de revenus immédiats
- Une résidence 4 étoiles aux prestations haut de gamme, à 700 mètres du Pont du Gard
- Un rendement performant à 5,30 % HT/HT (1) ou la possibilité de souscrire à l'une des formules d'occupation (2)
- Un emplacement stratégique aux croisements de grandes villes et au cœur d'un territoire riche en activités



Illustration non contractuelle

(1) Rendement incluant le mobilier soit 5,8 % HT/HT hors mobilier (rendement moyen arrondi au dixième le plus proche).

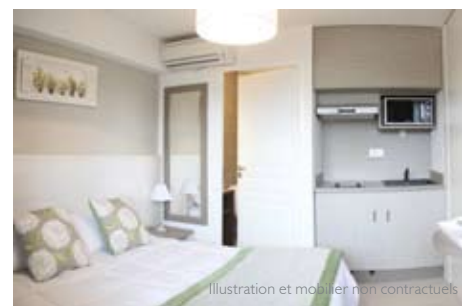
(2) Tranquillité d'esprit en cas d'imprévu : l'Engagement Liquidité est l'alliance de Cerenicimo Asset, spécialiste de la vente de biens Immobiliers Gérés, et de la garantie Protection Revente délivrée par l'assureur ACE, souscrite et prise en charge par Cerenicimo permettant d'optimiser la liquidité de l'investissement. Pour l'ensemble des garanties et des modalités de fonctionnement, se référer expressément aux conditions générales et particulières des contrats.

(3) Selon les modalités décrites dans le bail.

Des services de standing pour une résidence ****



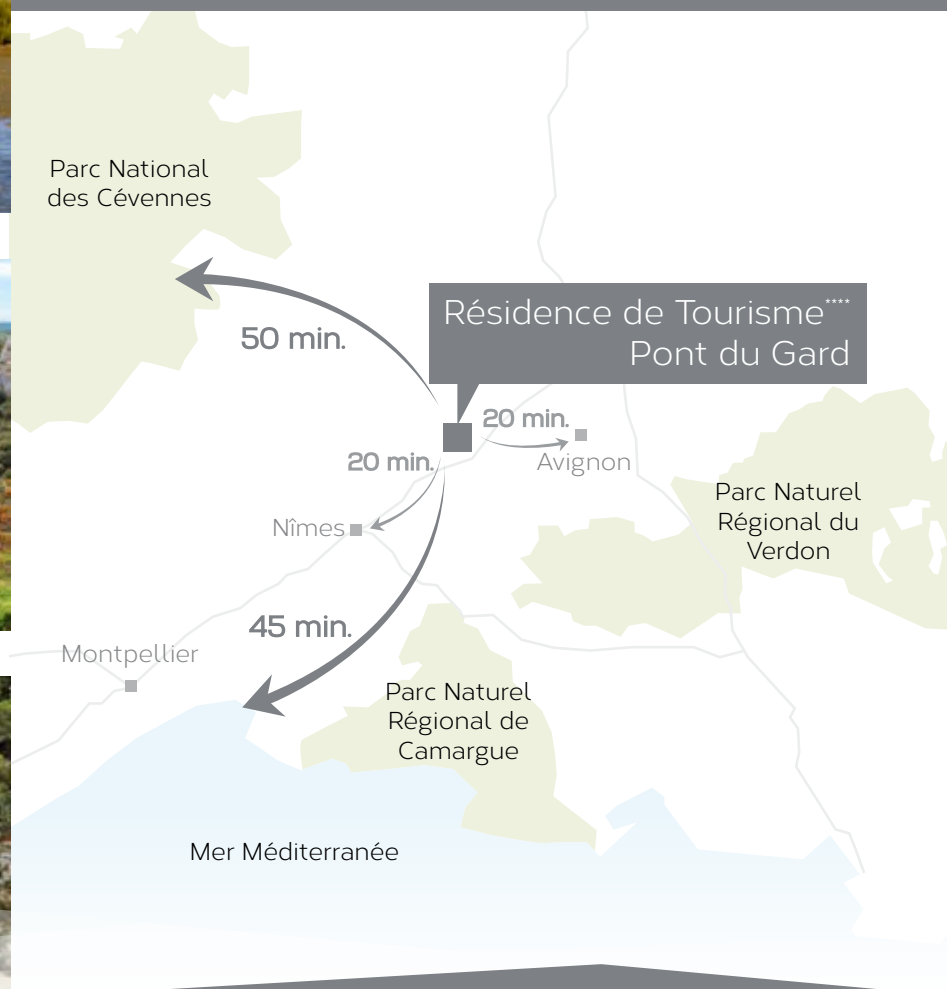
Un mobilier haut de gamme



Les informations, photographies ou visuels figurant dans ce document vous sont communiquées à titre d'information et n'ont pas valeur contractuelle. Mobilier non contractuel - Crédits photos : MYV © - OT Pont du Gard © - Images de synthèse - Images Créations © - juillet 2014



Un territoire aux multiples facettes et aux atouts incontestables



Pour vous assurer que cette offre réponde à vos besoins, à vos projets, à votre situation personnelle, financière et patrimoniale, une étude personnalisée réalisée par un Professionnel du Patrimoine qui vous assistera pour comprendre la portée et les risques de l'opération est nécessaire. La législation en vigueur, le marché de l'immobilier d'investissement et votre situation personnelle et financière étant susceptibles d'évolution, les informations présentes sur ce document ne sont données qu'à titre purement indicatif.

Toute représentation ou reproduction intégrale ou partielle est interdite.

Un référencement

